



ねむろし
根室市



べっかいちょう
別海町



なかしべつちょう
中標津町



しべつちょう
標津町



らうすちょう
羅臼町

ほっぽうりょうど
北方領土イメージキャラクター

エリカちゃん
と巡る

北海道の ねむろ地域紹介



北方領土イメージキャラクター
エリカちゃん



独立行政法人北方領土問題対策協会

目次



項目をタップすると、
指定のページへジャンプ
できるッピ!

はじめに

P1

観光スポット紹介

P2

空路による

アクセスガイド

P3

鉄道・バスによる

交通ガイド

P4

ドライブガイド

P5



根室市

NEMURO

P6

- のさっぷみさき 納沙布岬
- ほっぽうかん ぼうきょう 北方館・望郷の家
- 根室市北方領土資料館
- 北方四島交流センター（ニ・ホ・ロ）
- 根室市歴史と自然の資料館
- 道の駅スワン44ねむろ・あけさと 明郷伊藤☆牧場
- 根室市おすすめグルメ

別海町

BETSUKAI

P15

- のつけはんとう 野付半島ネイチャーセンター
- トドワラ・ナラワラ・べつかいひょうへいせん 永平線
- 道の駅おだいとう・別海べつかいほっぽうてんぼうとう 北方展望塔
- 四角い太陽・旧奥行きゅうおくゆきうすえきていしよ 白駅おくゆきうすえき 遁所・奥行白駅
- 別海町おすすめグルメ

中標津町

NAKASHIBETSU

P22

- なかしべつくうこう 中標津空港
- かいようだいてんぼうかん 開陽台展望館
- ミルクロード・モアンざん 山
- うらましゅうてんぼうだい 裏摩周展望台・クテクンの滝
- 中標津町のおすすめグルメ

標津町

SHIBETSU

P28

- 北方領土館
- 標津サーモン科学館
- ポー川しせきしぜんこうえん 史跡自然公園
- 金山スキー場・あすぱる
- 標津町のおすすめグルメ

羅臼町 RAUSU

P36

- 羅臼国後展望塔 らうすくなしりてんぼうとう
- 知床羅臼ビジターセンター・羅臼間歇泉 しれとこ かんけつせん
- 羅臼温泉 熊の湯 くまのゆ
- クルーズ船 せん
- 羅臼町郷土資料館 きょうどしりょうかん
- ルサフィールドハウス・知床峠
- 羅臼町おすすめグルメ

北方領土の基本情報

P45

北方領土エリカちゃん

SNS

P46



エリオくん

エリヨシくん

エリナちゃん

エリマルくん

はじめに



ねむろ地域（ねむろし 根室市、べつかいちょう 別海町、なかしべつちょう 中標津町、しべつちょう 標津町及びらうすちょう 羅臼町の

1市4町）は、北方領土隣接地域ともいわれ、北海道の東に位置し、

自然豊かでおいしい食べ物が数多くあります。かつては北方領土

はぼまいぐんとう 歯舞群島、しこたんとう 色丹島、くなしりとう 国後島及びえとろふとう 択捉島の4島）と一体の社会経済圏

を形成して発展した地域ですが、戦後は北方領土問題が未解決である

ことから、地域社会として望ましい発展がうまくできていない状況に

もあります。この地域は、北方領土の元住民らが多く居住しており、

北方領土返還要求運動の発祥の地であると同時に、この運動の拠点

として重要な役割を担っています。

それでは、ねむろ地域の魅力を見ていきましょう！！

それでは、ねむろ地域の魅力を見ていきましょう！！

観光スポット紹介



羅臼国後展望塔
知床羅臼ビジターセンター・羅臼間歇泉
羅臼温泉 熊の湯
クルーズ船
羅臼町郷土資料館
ルサフィールドハウス・知床峠

択捉島

北方領土館
標津サーモン科学館
ポ-川史跡自然公園
金山スキー場・あすぱる

羅臼町

国後島

標津町

色丹島

中標津町

歯舞群島

別海町

根室市

中標津空港
開陽台展望館
ミルクロード・モアン山
裏摩周展望台・クテクンの滝

野付半島ネイチャーセンター
トドワラ・ナラワラ・ベつかい氷平線
道の駅おだいとう・別海北方展望塔
四角い太陽・旧奥行臼駅逡所・
奥行臼駅

納沙布岬
北方館・望郷の家
根室市北方領土資料館
北方四島交流センター(ニ・ホ・ロ)
根室市歴史と自然の資料館
道の駅スワン44ねむろ・
明郷伊藤☆牧場



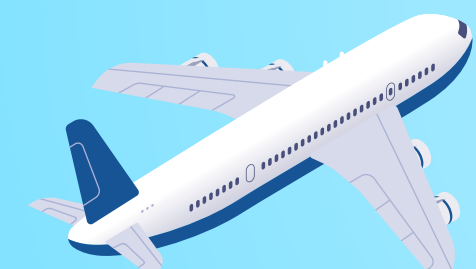
空路による アクセスガイド



新千歳 経由便

出発空港	到着空港	所要時間
羽田空港 (東京)	新千歳 空港 (札幌)	1時間40分
中部空港 (名古屋)		1時間50分
伊丹空港 (大阪)		1時間50分
福岡空港		2時間20分
新千歳 空港	根室中標津 空港	50分

※2025年2月時点



直行便

出発空港	到着空港	所要時間
① 羽田空港 (東京)	女満別 空港	1時間50分
② 羽田空港 (東京)	たんちょう 釧路空港	1時間40分
③ 羽田空港 (東京)	根室 中標津 空港	1時間40分



出発駅	到着駅	所要時間
JR根室本線 (花咲線) 釧路駅	根室駅	2時間30分



交通ガイド

鉄道・バスによる



たんちょう
釧路空港



釧路駅

空港
鉄道駅
バス停留所
鉄道
バス



出発停留所	到着停留所	所要時間
釧路駅	中標津バスターミナル	2時間10分
中標津バスターミナル	別海町交流館ぷらと前	40分
中標津バスターミナル	標津営業所	45分
中標津バスターミナル	羅臼営業所	1時間30分

出発停留所	到着停留所	所要時間
中標津空港	根室駅前ターミナル	2時間
たんちょう釧路空港	釧路駅	45分

ドライブガイド

さあ、どこに行こうかな？





根室市



北方四島交流センター
(ニ・ホ・ロ)



納沙布岬



四島のかけ橋
祈りの火



北方館・望郷の家



根室市
北方領土資料館

別海町

浜中町

根室市



明郷☆伊藤牧場



道の駅
スワン44ねむろ

自然の歴史資料館と



豊かな自然に恵まれた 野鳥の宝庫

ねむろし

根室市



北海道根室市は
本土最東端



タンチョウ



ふうれんこ
風蓮湖



水鳥たちの渡りの中継地！

周囲約96kmの巨大な汽水湖で、
海岸砂丘、草原、湿地、森林といった
多様な自然が周囲に広がっています。

ラッコ



海鳥のほか、
ラッコなどの海獣も
集まっています！

世界的にも珍しい！
根室の自然が創った国の天然記念物

くるまいし
車石



すごい
迫力だっぴ！



花咲灯台の近くにある根室車石は、
車輪のような奇岩です。直径6メートルにもおよぶ
石は、その珍しさから国の天然記念物に
指定されています！

根室市

のさっぷみさき

納沙布岬



根室市納沙布36-6 望郷の岬公園内

納沙布岬は、日本一早い初日の出が見られる名所。
6月は午前3時半過ぎに日が昇ります。



納沙布岬

貝殻島

納沙布岬から
わずか
3.7km
の距離！



納沙布岬からは
かいがらじま すいしょうとう くなしりとう
貝殻島、水晶島、国後島の山並み
などが一望できます！

四島のかけ橋



北方領土返還祈念シンボル像！

北方四島を4つのブロックで表し、
「領土返還を祈るゲート」を表現
しています。

祈りの火



とっても
近いッピ！



きぼうの鐘



北方領土
返還！



合言葉は

「北方領土返還運動の火を絶やすな」

祈りの火は、返還実現のその日まで、
北方領土に向かって灯し続けられて
います。

根室市

ほっぽうかん ぼうきょう
北方館・望郷の家



根室市納沙布36-6 望郷の岬公園内

北方領土の正しい認識を促し、世論喚起と元島民の心の拠り所とするため、納沙布岬に設置されました。

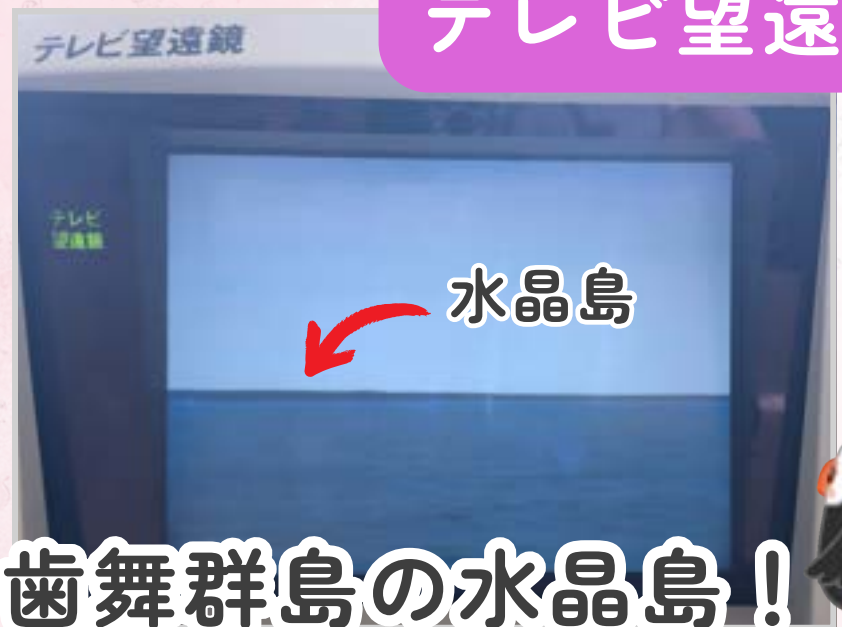
展示



北方領土を
正しく認識するッピ!

北方領土に関する資料を展示
戦前の島民の生活関連資料なども
展示しています。

テレビ望遠鏡



歯舞群島の水晶島!
納沙布岬から7km先にある
歯舞群島の水晶島を
望むことができます。

エリカちゃんポスト



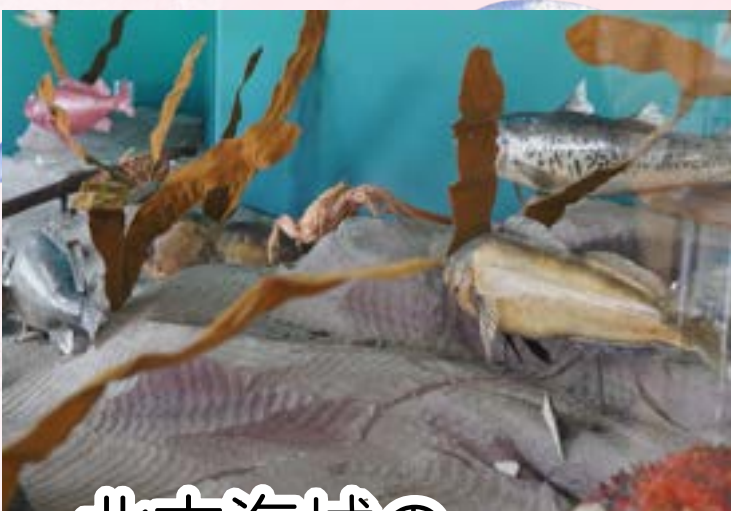
北方領土に対する思いや
感想などを自由に書いて
投函してね!

えとぴりか



四島を巡る船舶の模型を展示

船名の「えとぴりか」は北方四島
と北海道本島を自由に行き来する
海鳥「エトピリカ」から名付け
られました♪



北方海域の
魚たちの模型も!

根室市

根室市北方領土資料館



根室市納沙布岬33-2

戦前の北方領土の生活を紹介し、北方領土が日本領土であることを周知する施設です。

館内展示



「戦前の北方領土の生活」にスポットを当てた施設！



色丹神社

※レプリカ

クジラの骨でできた鳥居！捕鯨が盛んだった地域では鳥居をはじめ、様々な建造物にクジラの骨が活用されていました！



ジオラマコーナー、シアタールームで当時の四島の生活を学ぼう！



エトピリカ



トド

トドやエトピリカなどの剥製も!!



根室市

北方四島交流センター

(ニ・ホ・ロ) 



根室市穂香110-9

北方四島交流センターは日本（ニ）とロシア（ロ）
をつなぐ北海道（ホ）の施設

展示室

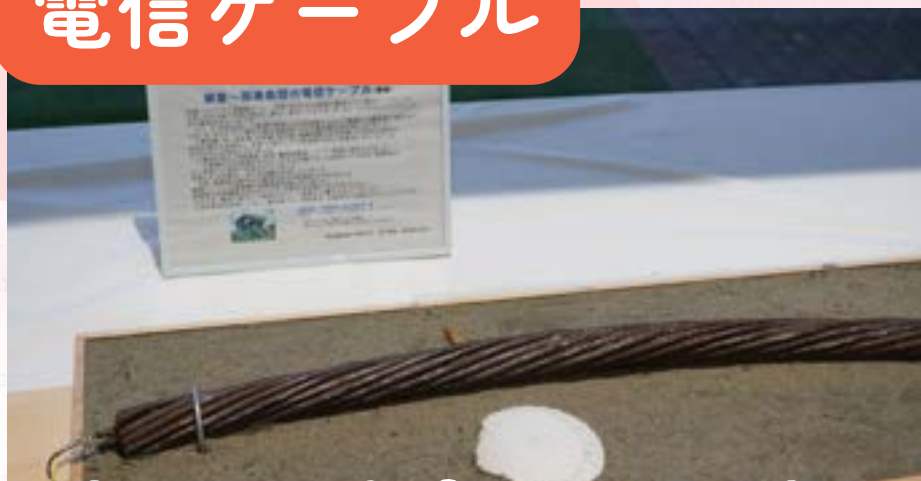


北方領土の歴史や
現状を学べる！

5つのコーナーを設け、北方領土
の歴史や四島の人々の生活など
を紹介しています。



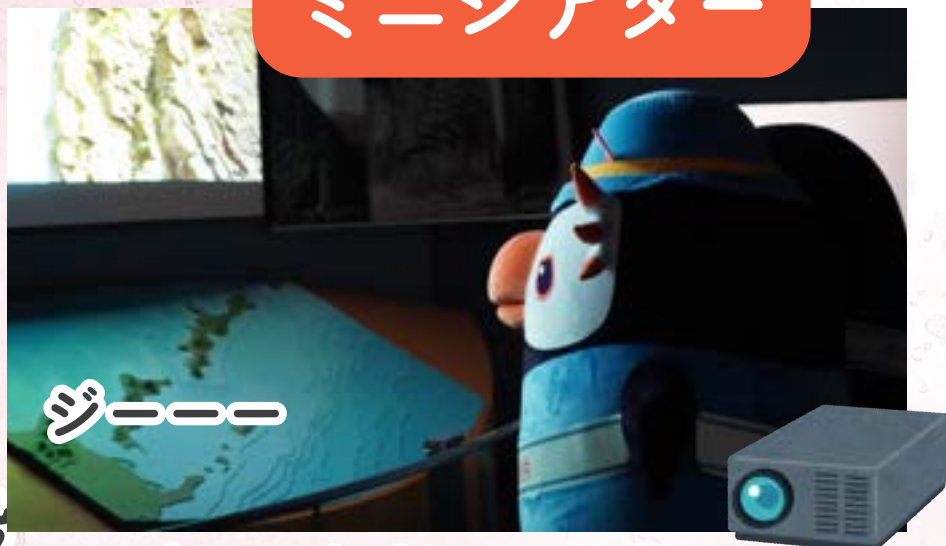
電信ケーブル



根室と国後島間の通信手段

「電信ケーブル」は四島と
北海道が繋がっていたことを
証明する貴重な資料です。

ミニシアター



四島の自然や動物、
交流の様子を紹介する
映像をご覧いただけます。

ロシア文化ルーム



ロシアの日常生活も紹介

ロシアの調度品や人形などを通じて、
ロシアの日常生活や文化について
学ぶことができます。



展望室



国後島



晴れた日は、2階の展望室から
国後島を臨むことができます♪

根室市

根室市歴史と自然の資料館



根室市花咲港209

市内遺跡出土品や貴重な土偶・標本など、
多数の資料を所蔵・展示しています。



根室市の歴史と自然について紹介！

からふとにちろこっきょうだいてんそくきょうかいひょう
樺太日露国境第2天測境界標



日本国内で唯一現存する国境標石

樺太北緯50度を日本とロシアの国境とすることに
決定された時の標石が展示されています。

こっきょうひょうせき
4個の国境標石の
ひとつなんだッピ！



シマフクロウ、ラッコなど、
この地域を特徴づける自然資料も
展示しています。



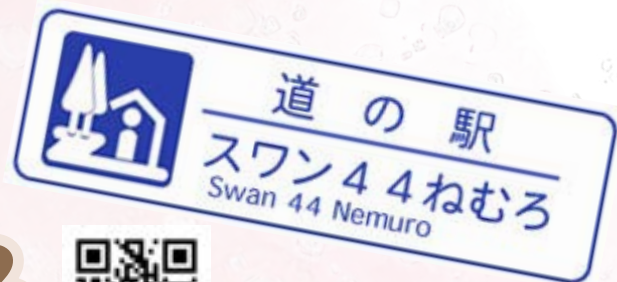
ラッコ



ヒグマ

根室市

道の駅スワン44ねむろ



根室市酪陽 1

自然との共生が体験できる道の駅

風蓮湖



レストラン



根室の海の幸を使った
多彩なメニューをご用意♪

しゅんくにたい
春国岱



館内は全面ガラス張りで、日本有数の野鳥の宝庫
「風蓮湖」や「春国岱」が一望できます。

あけさと

明郷伊藤☆牧場



根室市明郷101-21



酪農体験も楽しめる牧場！

酪農体験



生乳をはじめ、肉牛、牧草を生産・販売。
直営レストランや家畜動物園などがあり、
酪農体験も楽しむことができます。



根室市

おすすめグルメ

エスカロップ



「漁師が早く食べられて、ボリュームのあるメニュー」として発案されました♪



さんまロール寿司



根室産のサンマを根室産の
さおまえ
棹前昆布で巻いた一品♪
北海道で昆布を食べる習慣を
広めるために誕生しました！

はなさき

花咲がにラーメン



国内で唯一、根室で水揚げされた
花咲がにを使用した、
ほぐし身入りのラーメンです♪



パンチライス



甘めのしょうが焼きにナポリタン、
目玉焼きをワンプレートにした
根室のソウルフード

DELICIOUS





別海町



道の駅おだいとう



別海北方展望塔



「四島への道叫び」の像

トドワラ



野付半島
ネイチャーセンター



ナラワラ



べつかい氷平線



標茶町



旧奥行白駅遷所



奥行白駅



四角い太陽



広大な大平原と
多様な自然が楽しめる

べつかいちょう

別海町



大自然の驚異と多彩な景観が楽しめます。



北方領土は
日本の領土だッピ!

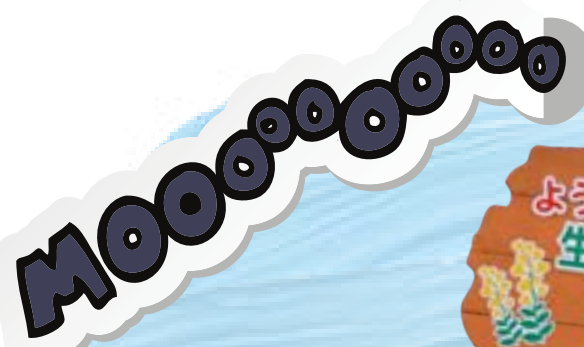


「四島への叫び」

野付半島から国後島までの
距離はわずか**16km**。

ナラワラ

とても
幻想的な風景
だッピ!



野付半島

知床半島と根室半島の間に位置し、全長
約26kmの日本最大の砂嘴（さし）です。

※砂嘴とは、海流により運ばれた砂が、

長年に渡って堆積して作られた地形のこと。

別海町

のつけはんとう

野付半島

ネイチャーセンター



別海町野付63

日本最大の砂嘴・野付半島の自然や歴史を紹介する施設です。

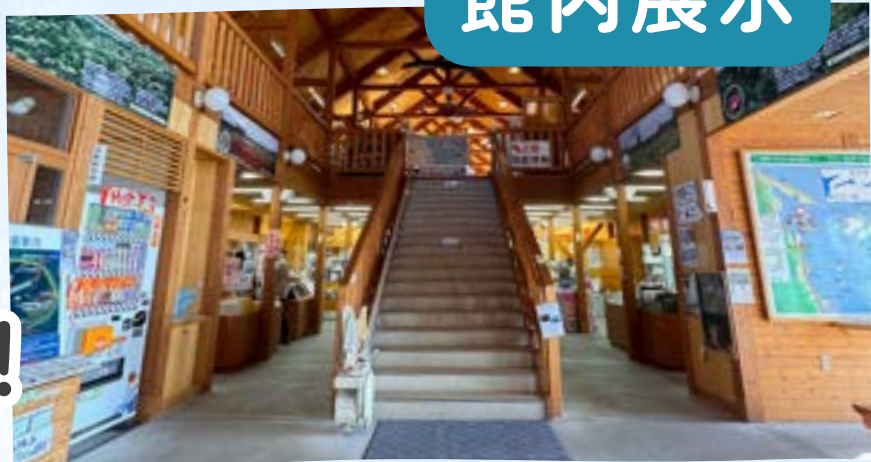
国後島



約16km先にある
国後島と一緒に！



館内展示



豊富な展示物！



野付半島の野鳥写真や動物ジオラマの展示、歴史・史跡などの解説も。

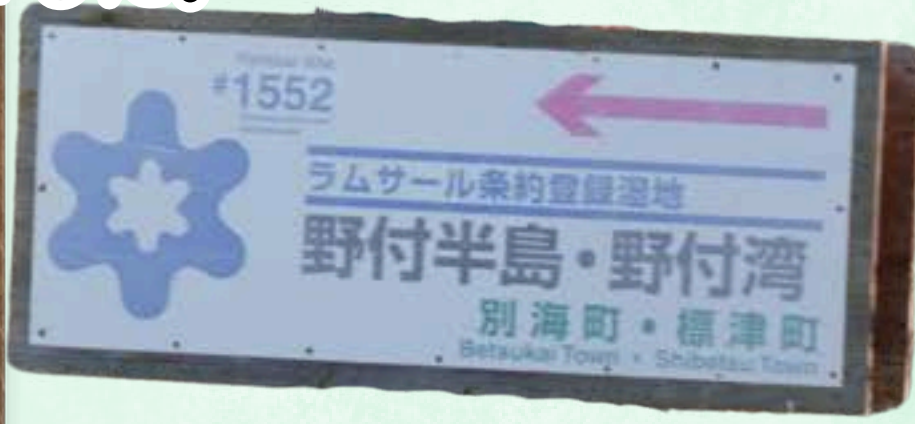
空と湿地帯が一体に！



2005年、ラムサール条約湿地に「野付半島・野付湾」が認定されました。



wonderful



別海町 トドワラ



別海町野付

立ち枯れたトドマツが海水の浸食と潮風によって朽ち、荒涼とした景色！



鹿



キツネ



野生動物との出会い

運が良ければキツネや鹿にも遭遇できるかも！



ナラワラ



別海町野付

立ち枯れたミズナラが並ぶ「ナラワラ」は、緑との対比が美しく幻想的な光景を生み出します。

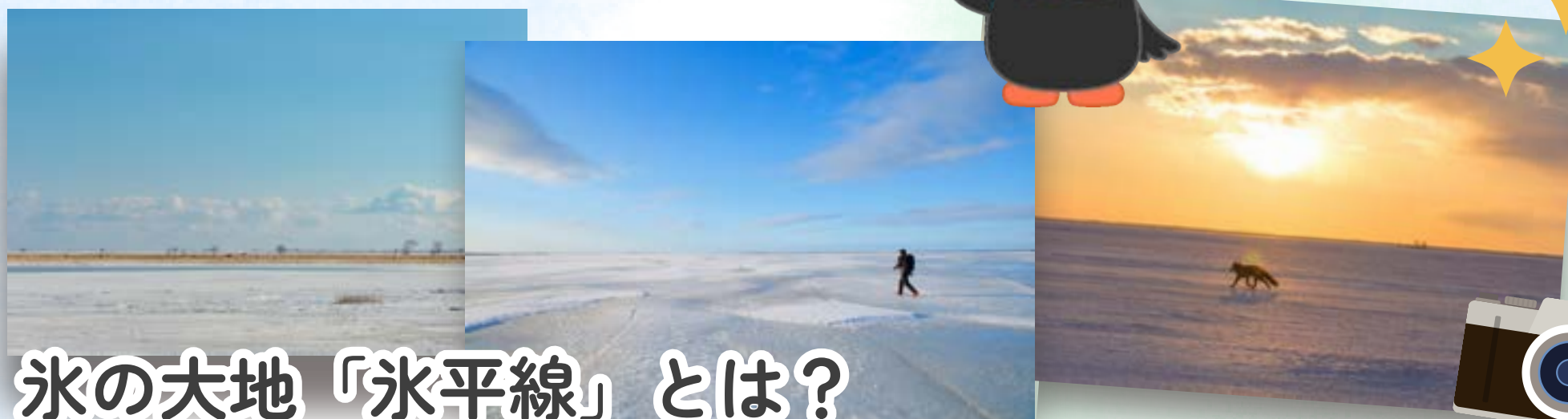


べっかい氷平線

ひょうへいせん

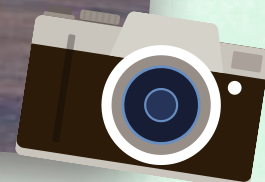


別海町野付



氷の大地「氷平線」とは？

水平線のように広がる氷の大地「氷平線」。野付半島では、冬の1月～3月中旬頃、凍てついた海が大地のように広がり、空との境界線を描きます。



別海町

道の駅おだいとう。 別海北方展望塔



別海町尾岱沼 5 -27

国道244号線沿いに位置し、
白鳥が飛来する「白鳥台」に隣接しています。



カシャッ



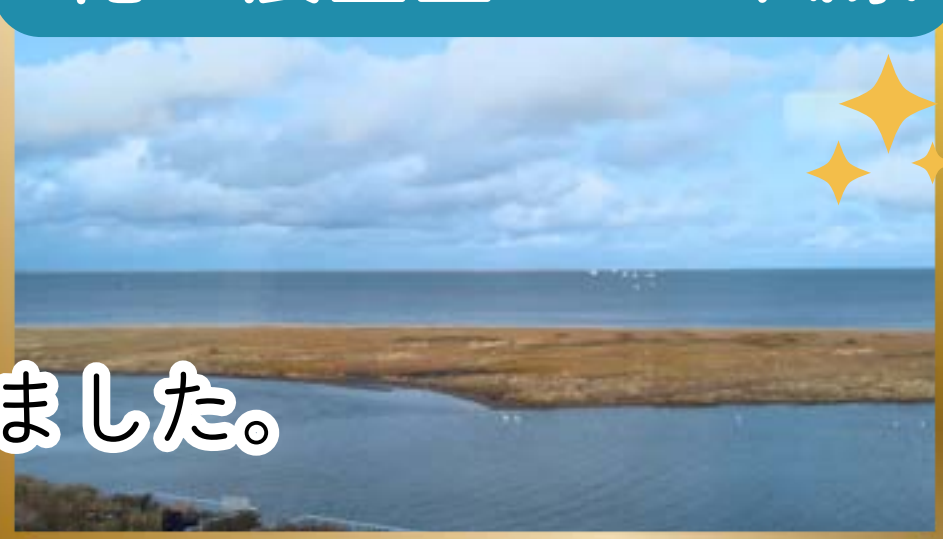
夏季には「べつかいの牛乳屋さん」のソフトクリームを
楽しめます。売店では乳製品やふるさと納税の返礼品も販売!

2階・展示室



北方領土返還への理解と
世論の高揚を目的に建設されました。

3階・展望室からの風景



国後島や野付半島も見える!

「^{しま}四島への道 叫び」の像



「^{しま}四島」に見立てた 四本の柱

「島を返せ」という国民の総意を
この像に託しています。

別海町 四角い太陽



とっても
素敵だッピ!



別海町尾岱沼

冬の奇跡! 「四角い太陽」は野付湾で
冬の朝に見られる蜃気楼の一種



温度差による光の屈折で発生し、
厳冬期に限らず10月頃からも出現することがあります。

きゅうおくゆきうすえきていしよ

旧奥行白駅事務所



別海町奥行15-12他

移住者のために設置され人馬の継ぎ立てや
宿泊場所を提供していた施設



北海道開拓の重要拠点

おくゆきうすえき

奥行白駅



別海町奥行16-27〜30

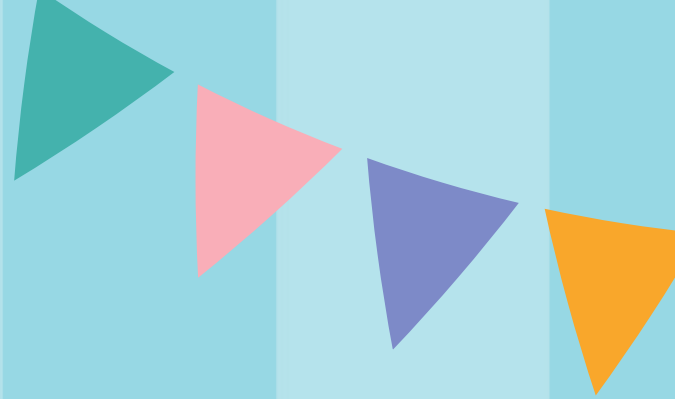
静寂漂う旧駅舎



線路跡地も
見れるッピ!

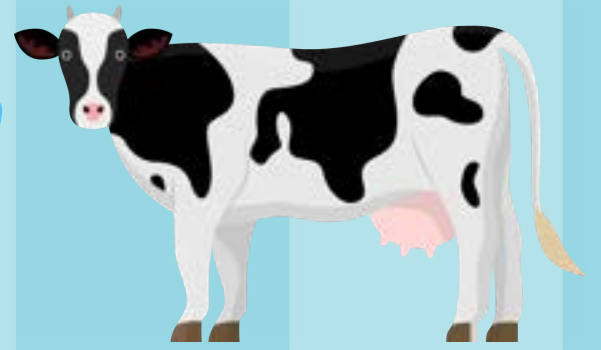


別海町



おすすめグルメ

Mooooo!



乳製品



別海町の豊かな自然が育んだ、新鮮な牛乳やヨーグルトは濃厚でとっても美味しい!



ソフトクリーム

地元の自然が育んだ、さっぱりとしたミルクの味わいを楽しめるソフトクリーム♪



ジャンボホタテバーガー



ふわふわなバンズにジューシーなホタテの味わいをぜひお楽しみください





中標津町



開陽台展望館



ミルクロード



クテクンの滝

清里町

標津町



中標津町

弟子屈町

別海町



裏摩周展望台



根室中標津空港

標茶町



モアン山

NAKASHIBETSU



自然の魅力がいっぱい

なかしべつちょう

中標津町



北に丘陵地、南に根釧原野が広がります！

中標津町



なかしべつこうこう
中標津空港



中標津町北中16-9



北海道、東の空の窓口

羽田や新千歳などからのアクセスが可能で、北海道東部への観光に便利な空港です。

大迫力の
景色だっぴ！



四島返還の看板



中標津町では、町内各所に北方領土返還啓発看板が設置されています。

Mooooo!



中標津町

かいようだいてんぼうかん
開陽台展望館



中標津町字俣落2256-17



中標津町のランドマーク。
広がる牧草地は「緑のじゅうたん」とも称される絶景です！



乳牛の像



標高270mのパノラマ！

国後島



国後島

北海道遺産の「根釧台地の格子状防風林」を見渡すことができ、国後島を望むことができます。

北方領土
返還！

カシヤツ



館内展示

星空ウォッチングin開陽台



星空の楽園「開陽台」

開陽台は市街地から離れているため、街灯などが少なく星を見るには最適な場所です。24



中標津町



ミルクロード



中標津町北 19号道路

「牛乳を出荷するタンクローリーが走る一直線の道」
から「ミルクロード」と名付けられました。



ライダーの聖地とも言われる開陽台へ続く道

モア^{ざん}ン山



どこまでも
まっすぐだっぴ!



中標津町養老牛

なだらかな山で、標高は約357m。山頂から根釧台地や
北海道遺産の格子状防風林の絶景を一望できます。



山肌に「牛」の文字!



中標津町

うらましゅうてんぼうだい

裏摩周展望台



清里町清泉（国有林内）

青く澄み切った湖面や摩周岳の豊かな自然など、神秘的な摩周湖を見ることができます。



展望デッキ



休憩もできちゃうッピ!

新しく
展望デッキが完成!



クテクンの滝



中標津町俣落



落差約25mを誇る、中標津町最大級の滝
滝までの道のりはほとんど整備されていないので、本格的な山歩き（沢歩き）の装備が必須です!!

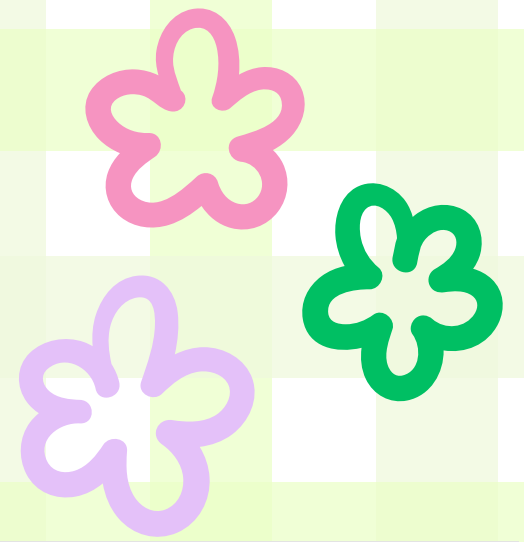


クテクンの滝を訪れる方への注意

- ・初めて登る方は経験者と同伴のうえ入山下さい。
- ・迷いやすいため、目印を事前に確認してください。
- ・クマ対策として、ホイッスルなどの装備を推奨します。

中標津町

おすすめグルメ



地元産の生乳は
もちろん、はちみつ
は開陽台の麓で採取
した貴重なものを
使用



しあわせの
はちみつソフト!!



サーモン

イクラ帆立丼

この地域で欠かせない
海鮮料理!
地元産の新鮮な鮭や
帆立は絶品です。





標津町



ポー川史跡自然公園

斜里町

羅臼町

金山スキー場



標津町



北方領土館

清里町



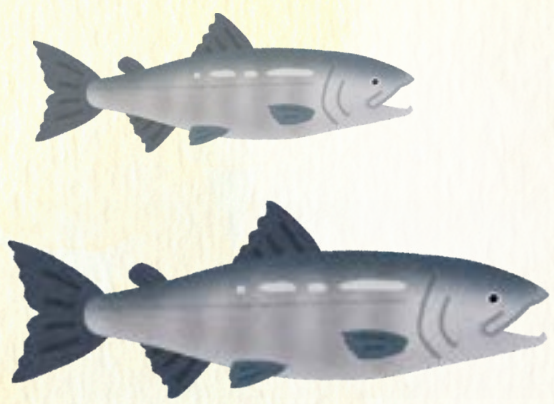
標津サーモン科学館



あすぱる

別海町





自然に囲まれた 鮭の聖地

しべつちょう

標津町



モグモグ...



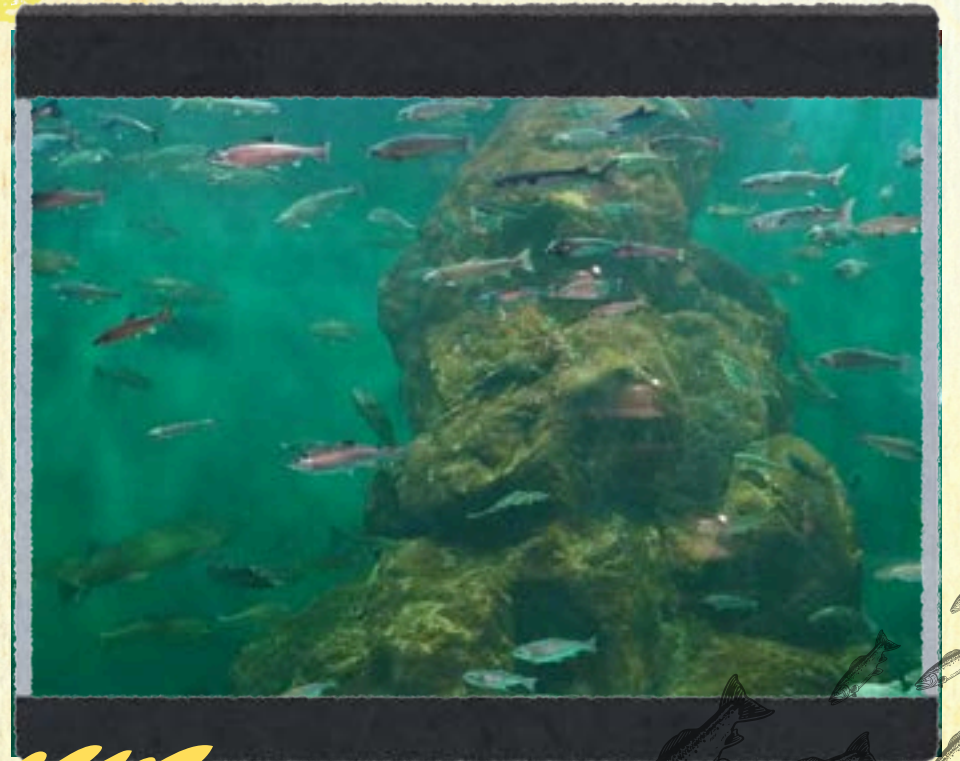
知床半島と根室半島の間広がる町



国後島



24km先に見える国後島！



日本遺産

「鮭の聖地」の物語

～根室海峡一万年の道程～



標津町の風景



日本一の砂嘴・野付半島が延び、背後には
広大な根釧原野が広がる風光明媚な地域。

標津町

北方領土館



標津町北2条東 1-1-14

北方領土の早期返還の願いを込めて建設された資料館

展示ホール



終戦当時の資料も展示

北方領土問題が学べる資料館。立体パノラマや鳥瞰図を通して、北方領土の地形や地名、北海道本島との位置関係を知ることができます。



北方領土(四島)模型



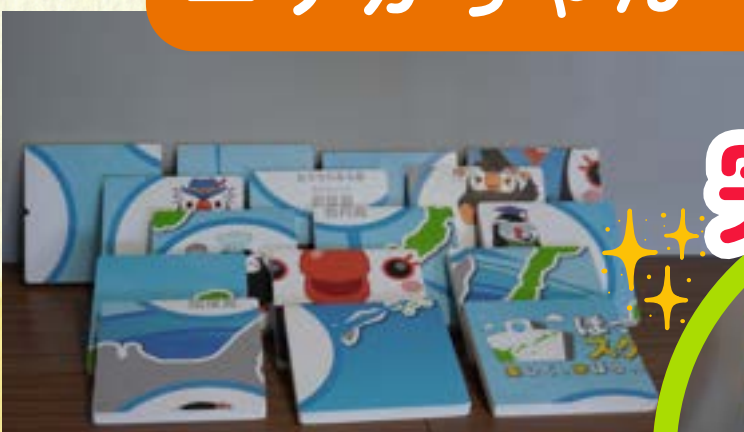
2階の展望室からは
国後島が見えるッピ!

展望室



エリカちゃんパズル

完成



試してみてね♪



国後島



24km先にある国後島



標津町

標津サーモン科学館



標津町北1条西6-1-1

世界に生息しているサケの仲間を展示している水族館。
サケたちの不思議にふれることができます。

海水大水槽



魚道水槽



サケ科魚類展示数は国内No.1

ドクターフィッシュ



ここでは、水槽に手を入れると、
手の古い角質を魚たちがパクパク
食べてくれます。



川の広場

えさやり体験!

幻の魚といわれるイトウをはじめとする
魚たちにエサやり体験ができます。

チョウザメ指パク体験

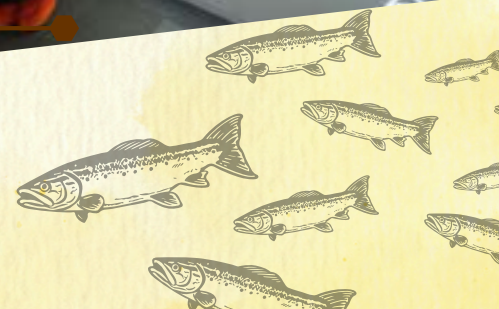
チョウザメには歯がないから
痛くないよ! うまくできるかな!?



標津町

標津サーモン科学館

標津町北1条西6-1-1



日本遺産「鮭の聖地」
エキシビジョンルーム



ちぎよ
稚魚コーナー



約20種類のサケ科の
稚魚を展示！



日本遺産「鮭の聖地」を体感！



標津川



サケ・マスの養殖が
盛んな標津川

天気が良い日には
国後島が見えるガオー！

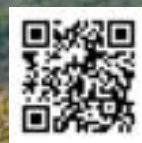
中標津町・標津町を流れる標津川では、
古くからサケ・マスの卵から赤ちゃん
(稚魚)になるまで育て、放流が行われて
います。



標津町



しせきしぜんこうえん ポー川史跡自然公園



標津町字伊茶仁2784

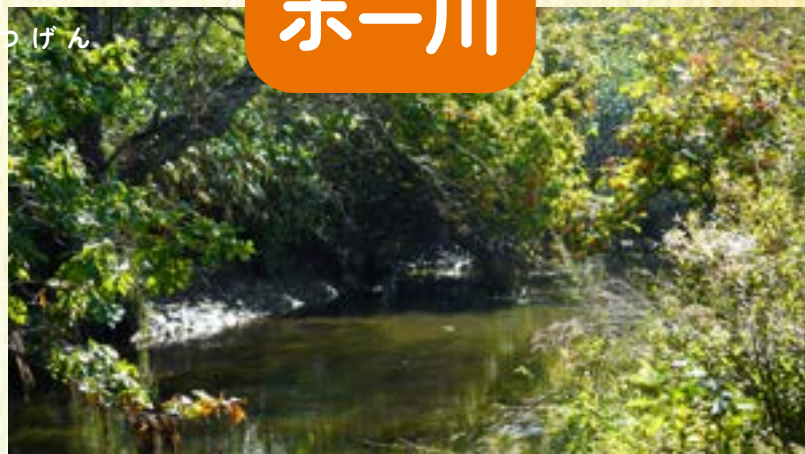
一万年の歴史を持つ遺跡と自然を保存し、
開拓以前の景観を体感できるスポット



ROAR

館内展示

ポー川

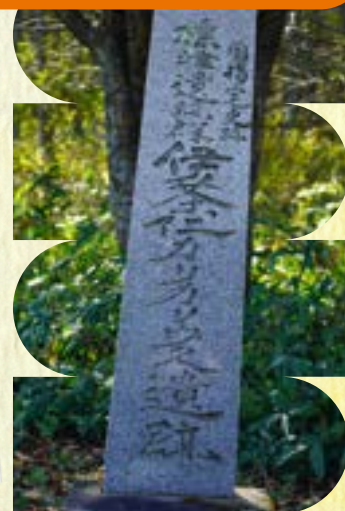


園内には2つの国指定文化財が保存されています!!

標津湿原



いちゃに
伊茶仁カリカリウス遺跡



ヒカリゴケ



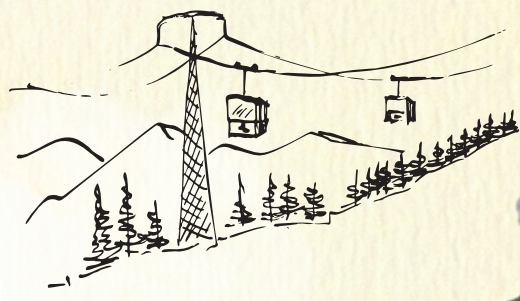
ヒカリゴケが自生!

5月中旬～10月上旬まで
観察できます。



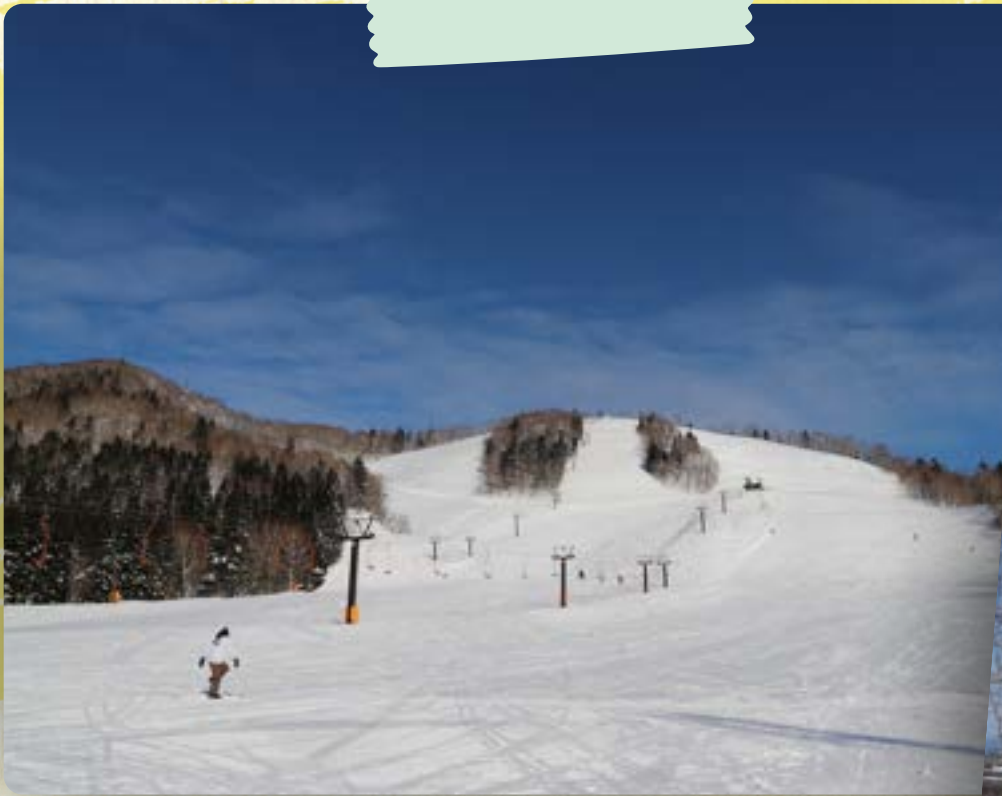
標津町

金山スキー場



標津町字古多糠国有林内標津事業区58林班回小班

上質な雪と多彩なコースで、初心者から
上級者まで楽しめる最高のスキー場

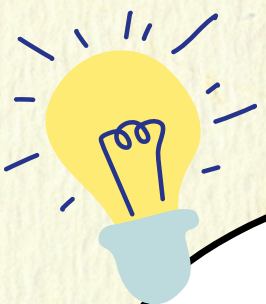


標津町生涯学習センター あすばる



標津町南1条西5-5-3

会議室や実習室などの公民館機能を備える
標津町の生涯学習センター



「そば打ち」や
「北方領土学習（講話）」
などの体験プログラムも
行っているッピ!!



町民の憩いの場としても利用されています。

標津町

おすすめグルメ



しょうゆ漬三代鮭

鮭節、いくら、
切身鮭の出汁醤油
漬けが調和した、
標津ならではの
ご当地丼



イクラ



産卵のために
戻ってきた秋サケ
の熟した卵で
作られるイクラや
筋子は、絶品の
味わいです♪

ホタテ



北海道の冷たい
海水で育った
ホタテは、甘みと
旨味が特徴です。





羅臼町



知床羅臼ビジターセンター



ルサフィールドハウス

羅臼温泉



羅臼間歇泉



知床峠

羅臼町

斜里町

標津町

清里町



羅臼町郷土資料館



羅臼国後展望塔



クルーズ船



世界自然遺産知床にある 自然豊かな町

らうすちょう

羅臼町



知床連山

オホーツク海に長く突き出た知床半島の背には知床連山と呼ばれる山々が連なります。



羅臼の流氷



羅臼町



羅臼町から望む国後島

根室海峡を挟んで、対岸に位置し、沖縄本島よりも大きい島である国後島の姿をはっきりと望むことができます。



鹿

野生動物との遭遇も！



自然の魅力がたくさんあるッピ！

かもめ



クマ



羅臼町

らうすくなしりてんぼうとう

羅臼国後展望塔



羅臼町礼文町32-1

羅臼町中心部近く、海拔167mの高台にある展望塔



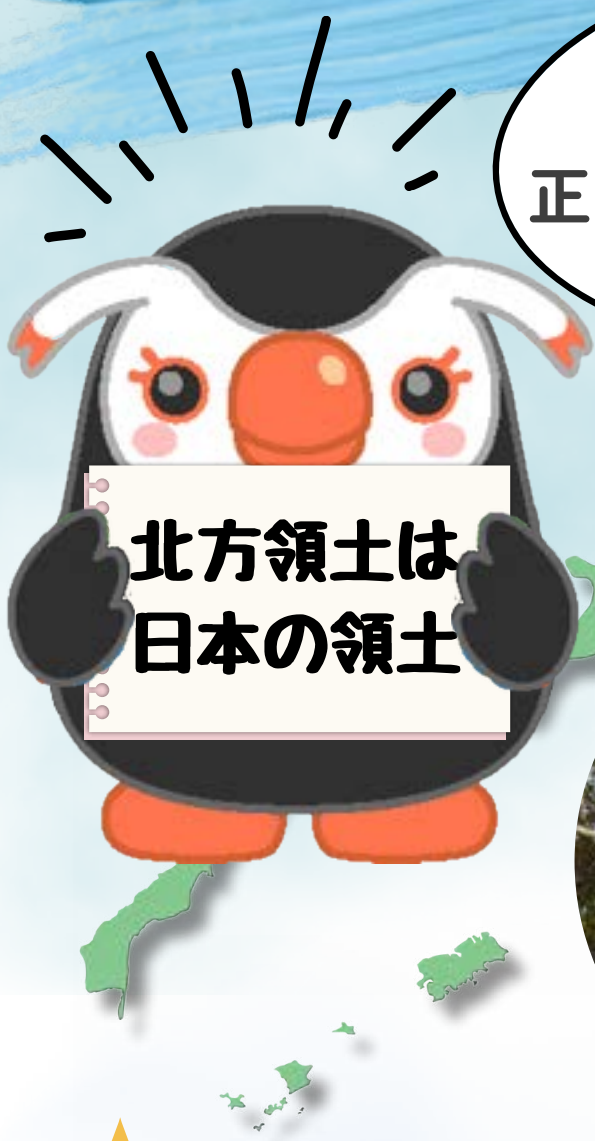
国後島

施設内の様子



フムフム...

お天気の良い日は展望デッキから国後島を一望することができます



北方領土を正しく認識するッピ!



北方領土問題を解説した展示コーナーなどもあります♪



羅臼町

しれところうす

知床羅臼ビジターセンター

らうすかんけつせん

羅臼間歇泉



羅臼町湯ノ沢町 6-27

知床国立公園内にある施設で、知床の自然・歴史・文化を紹介し、映像や解説を通じて公園の魅力と自然の楽しみ方を提供しています。



カシヤツ



シャチの骨格標本



入館し最初に目に飛び込むのは体長765cmシャチの骨格標本！

人と自然を結ぶ拠点だッピ！



剥製展示



パネル展示



知床を学び、楽しむ！

羅臼の間歇泉



大迫力だッピ！

北海道指定天然記念物

ビジターセンターの近くにある羅臼の間歇泉は、40分～2時間ごとに約10m吹き上がります。



羅臼町

羅臼温泉 熊の湯 くま ゆ



羅臼町湯ノ沢町

知床半島の原生林に囲まれた露天風呂で、
四季折々の森の景色を満喫できます。



全国から
秘湯ファンが集まる
人気スポットだっぴ

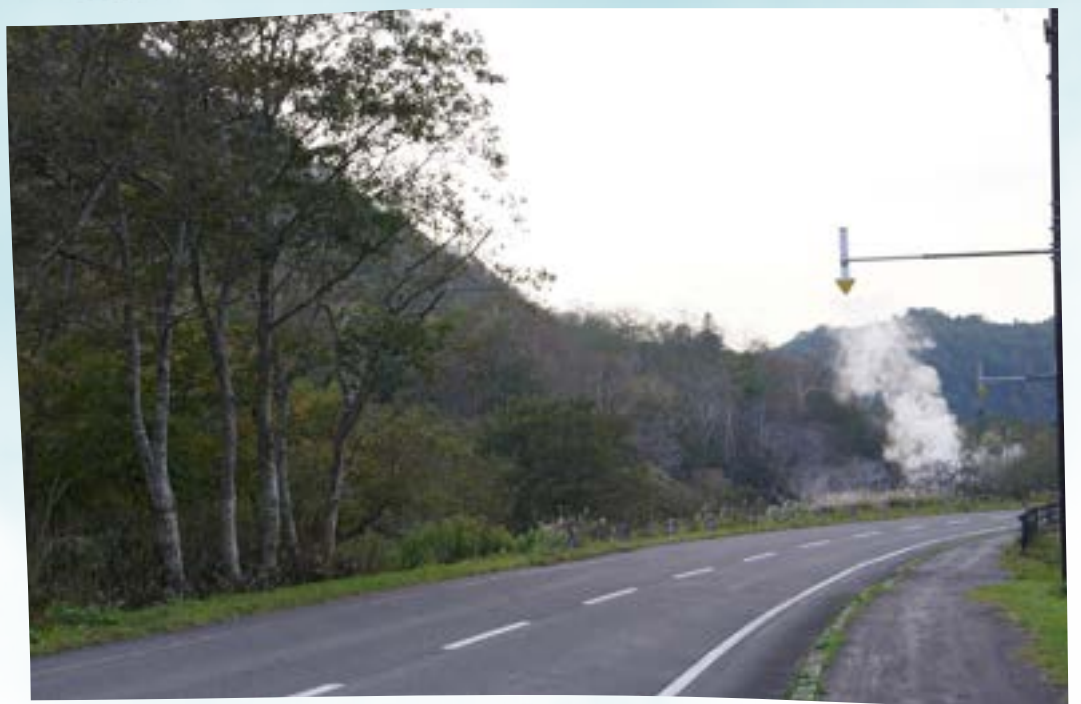
羅臼川のほとりにある温泉！



野生動物との出会い



いい湯だっぴ♪



季節毎に違った知床の森の表情を
楽しみながら、入浴ができます。

羅臼町



せん

クルーズ船



夏はクジラやシャチ、冬はトドやオオワシに出会える知床・羅臼のクルーズツアー



しれとこれんざん くなしりとう
天気が良いと、雄大な知床連山と対岸の国後島も見ることができます。



クジラ



シャチ



オジロワシ
オオワシ

夏 ▶▶ クジラ・イルカ・バードウォッチング
4月下旬～10月中旬

冬 ▶▶ 流氷・バードウォッチング
1月中旬～3月中旬

クルーズ船が
運行している
シーズンだっぴ!



羅臼町

きょうどしりょうかん

羅臼町郷土資料館



羅臼町峯浜町307-1

羅臼の生活・漁業資料や出土品、シマフクロウやオオワシの剥製などを展示する資料館



小中学校の校舎を再活用してるんだッピ!!



羅臼の歴史と自然を展示

第一考古展示室



縄文から続く知床の歴史にふれることができます

縄文・続縄文時代の土器や石器のほかアイヌ文化などに関する展示もあり、太古からの人々の暮らしを知ることができます。

動物展示室



ヒカリゴケ



生活展示室



マッカウス洞窟はヒカリゴケ自生地として天然記念物に指定されています。

※現在立入禁止のため館内で生体展示を行っています。

羅臼町

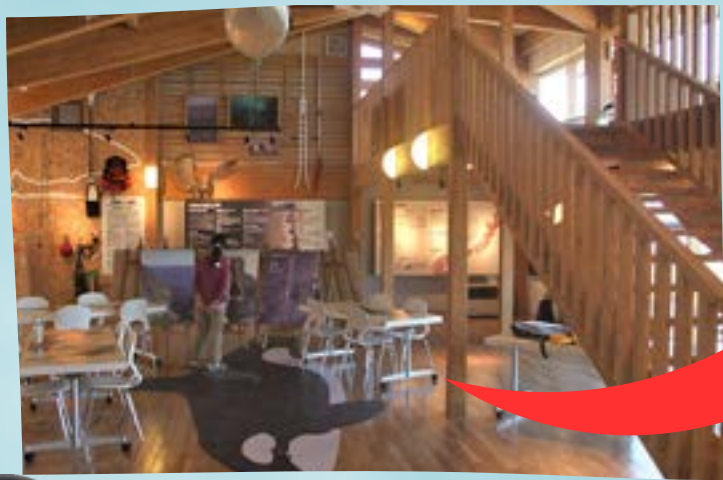
ルサフィールドハウス



画像：環境省提供

羅臼町北浜 8

知床の海と陸のつながりや人々の生活との関係を紹介し、世界自然遺産の価値を伝える施設です。



原寸大の
シャチイラスト



とっても
大きいッピ!



知床の海と自然を学べます。



晴れた日は国後島を遠望。

常設の望遠鏡でクジラやイルカも観察できます♪

知床峠



羅臼町湯ノ沢町



絶景広がる知床峠

知床横断道路の峠で、美しい景色が広がる名所。運が良いと野生動物にも出会えることも。



羅臼町 おすすめグルメ

深層水ソフトクリーム

知床ろうす海洋深層水を使用！
淡い青みとバニラの甘さに、ほんのり塩味
が特徴の一品♪



ホッケフライバーガー

羅臼産真ホッケのサクサクフライを特製
タルタルと軽いバンズで挟んだバーガー。
ふわっとした食感をお楽しみ下さい♪



エビ、カニ、サケ

知床の豊かな自然の恩恵を受け、
根室海峡で水揚げされた
羅臼町の一級品。



ホッケ

羅臼産の特大真ホッケ開き！
豪快なサイズでジューシーな旨味
が広がる逸品です。



北方領土の基本情報



北海道北東の洋上に連なる島——
歯舞群島、色丹島、国後島、択捉島のことを、
「北方領土」または「北方四島」といいます。
根室半島の納沙布岬から最も近い島は、
歯舞群島の一つである貝殻島で、3.7kmしか
離れていません。北方四島は、戦後、ソ連
(現ロシア)に不法占拠されており、日本の
領土にもかかわらず日本人が自由に行き来する
ことができません。

皆にも
知ってほしいッピ！



北方領土 エリカちゃん SNS



北方領土イメージキャラクター
エリカちゃん



北方領土のイメージキャラクター、エリカだピィ！エトピリカの女の子で、みんなに北方領土について知ってもらいたくて、うまれたんだっピ♪
それぞれの島に住んでいるお友達と全国を飛び回っているから、見つけたら優しく声を掛けてピィ♪

**択捉島
エリマルくん**
くいしん坊の大食らい
地元の食材を使った料理が得意

**国後島
エリオくん**
エリカちゃんのボーイフレンド
アウトドア好きの登山家

**色丹島
エリヨシくん**
植物や鳥など地元自然の生態に詳しい
ナイーブでインドアなハカセタイプ

**歯舞群島
エリナちゃん**
エリカちゃんの親友で活発な女の子
地元漁師の娘（カニ漁）

X 北方領土イメージキャラクター「エリカちゃん」 X

https://x.com/hoppou_erika



Instagram 北方領土イメージキャラクター「エリカちゃん」 Instagram

https://www.instagram.com/hoppou_erika/



Facebook 北方領土イメージキャラクター「エリカちゃん」 Facebook

<https://www.facebook.com/hoppouryoudo.erika/>



X 北方領土イメージキャラクター「エリオくん」 X

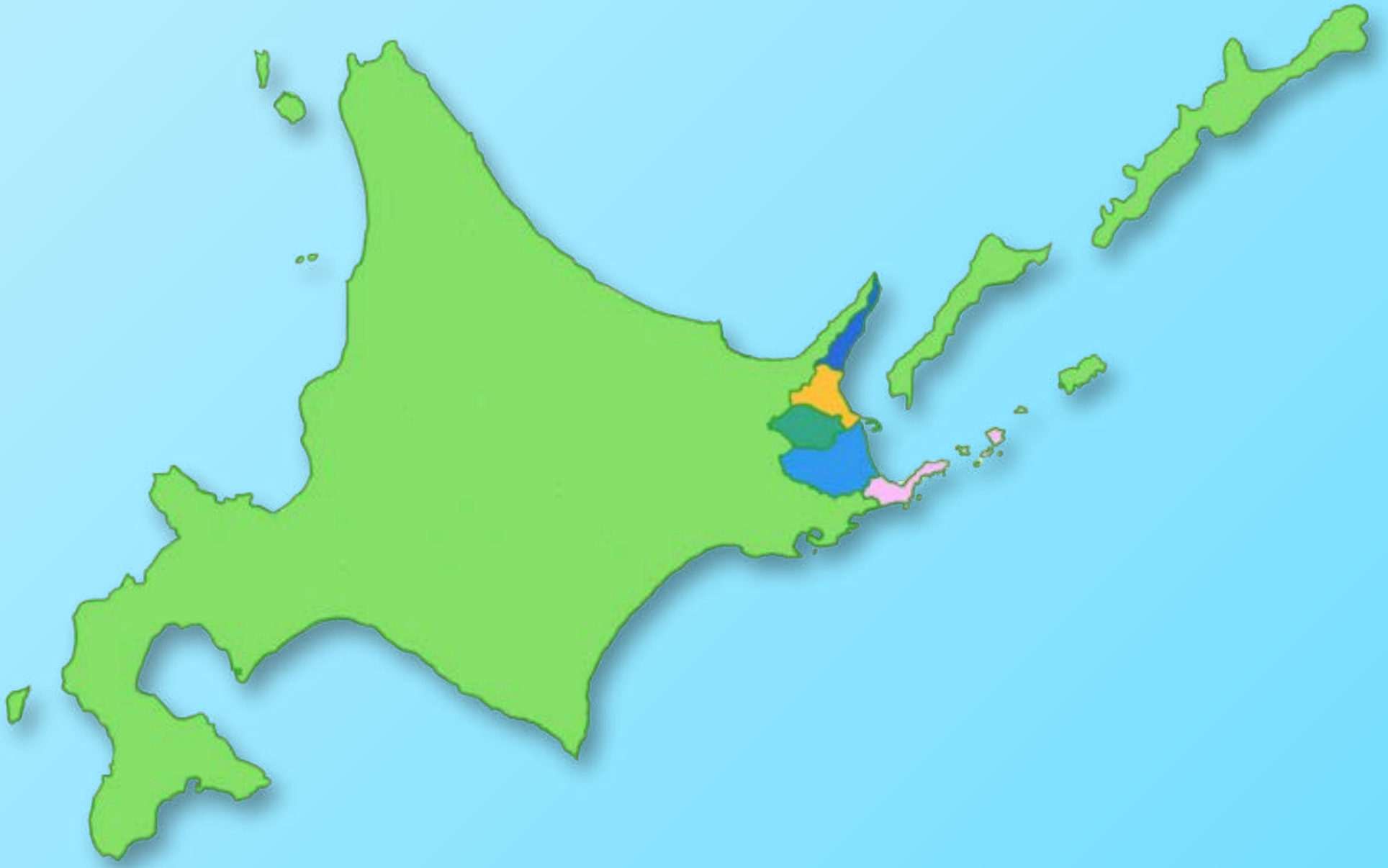
https://x.com/hoppou_erio



独立行政法人 北方領土問題対策協会
YouTubeチャンネル

<https://www.youtube.com/@独立行政法人北方領土>





みんな 待ってるッピ!



独立行政法人北方領土問題対策協会

〒110-0014

東京都台東区北上野1-9-12 住友不動産上野ビル 9 階

TEL 03-3843-3630

FAX 03-3843-3631

ホームページアドレス <http://www.hoppou.go.jp/>

